



Gemeinde Fläsch

Abfallblatt 2026



Inhaltsverzeichnis

Vorwort.....	Seite 2
Abgabemöglichkeiten in Fläsch.....	Seite 3-4
Abgabemöglichkeiten im Wert-hof in Maienfeld.....	Seite 5
Altpapier.....	Seite 6
Karton.....	Seite 6
Styropor.....	Seite 7
PET.....	Seite 7
Glas.....	Seite 7
Büchsen, Dosen, Altmetail, Aluminium.....	Seite 8
Korkzapfen.....	Seite 8
Aluminium Kapseln.....	Seite 8
Oel.....	Seite 9
Leuchtstoffröhren.....	Seite 9
Textilien.....	Seite 9
Toner, Druckerpatronen.....	Seite 10
Bring dein Buch – Hol dein Buch.....	Seite 10
Velo, Mountainbike.....	Seite 10
Tierkadaver.....	Seite 11
Neophyten.....	Seite 11
Batterien, Autobatterien.....	Seite 11
Sammelsack.....	Seite 12
Sperrgut.....	Seite 12
Bauschutt, Eternit.....	Seite 13
Haushaltsgeräte, Büroelektronik, Elektroteile.....	Seite 13
Farben, Lacke, Sonderabfälle.....	Seite 13
Korrekte Abfallentsorgung.....	Seite 14
Gebührenliste.....	Seite 14
Situationsplan Wert-hof Maienfeld.....	Seite 15

Vorwort

Wie jedes Jahr finden Sie in der Informationsbroschüre zur Abfallentsorgung der Gemeinde Fläsch nützliche Informationen zum Recycling und der umweltgerechten Entsorgung sowie zu allen Dienstleistungen und Angeboten im Bereich der Abfallentsorgung.

In der Gemeinde Fläsch können Haushaltkehricht, Glas und Büchsen sowie biogene Reststoffe entsorgt werden. Alle weiteren Wert- und Reststoffe können Sie im Recyclinghof beim Zweckverband Falknis in Maienfeld entsorgen.

Der Wert-hof Maienfeld ist in einen gebührenfreien und einen betreuten, kostenpflichtigen Bereich unterteilt. Das angelieferte Sperrgut wird gewogen und Sie bezahlen Ihr effektives Entsorgungsgut nach Gewicht. Der Recyclinghof ist an sechs Tagen pro Woche geöffnet. Die detaillierten Öffnungszeiten finden Sie auf Seite 5 in dieser Broschüre.

Auf dem Grüngut-Sammelplatz «Rüfiwäldli» können diverse biogenen Reststoffe angeliefert werden. Wir bitten die Benutzer die Hinweistafeln zu studieren und das gesammelte Grüngut auf der richtigen Seite zu deponieren. Grossmengen sind direkt in die Deponie Rheinau Maienfeld zu bringen.

Wir möchten auch die **Bekämpfung invasiver Neophyten** in der Gemeinde Fläsch vorantreiben. Die Beseitigung auf Privatgrundstücken obliegt den Eigentümern selbst. Auf öffentlichem Gemeindegebiet übernimmt diese Aufgabe der Zweckverband Falknis. Neophyten können im Werkhof von Montag bis Freitag von 07:30 bis 11:30 Uhr und samstags von 09:00 bis 11:30 Uhr in einem **verschlossenen normalen Abfallsack kostenlos** abgegeben werden. Details zur Entsorgung finden Sie auf Seite 11.

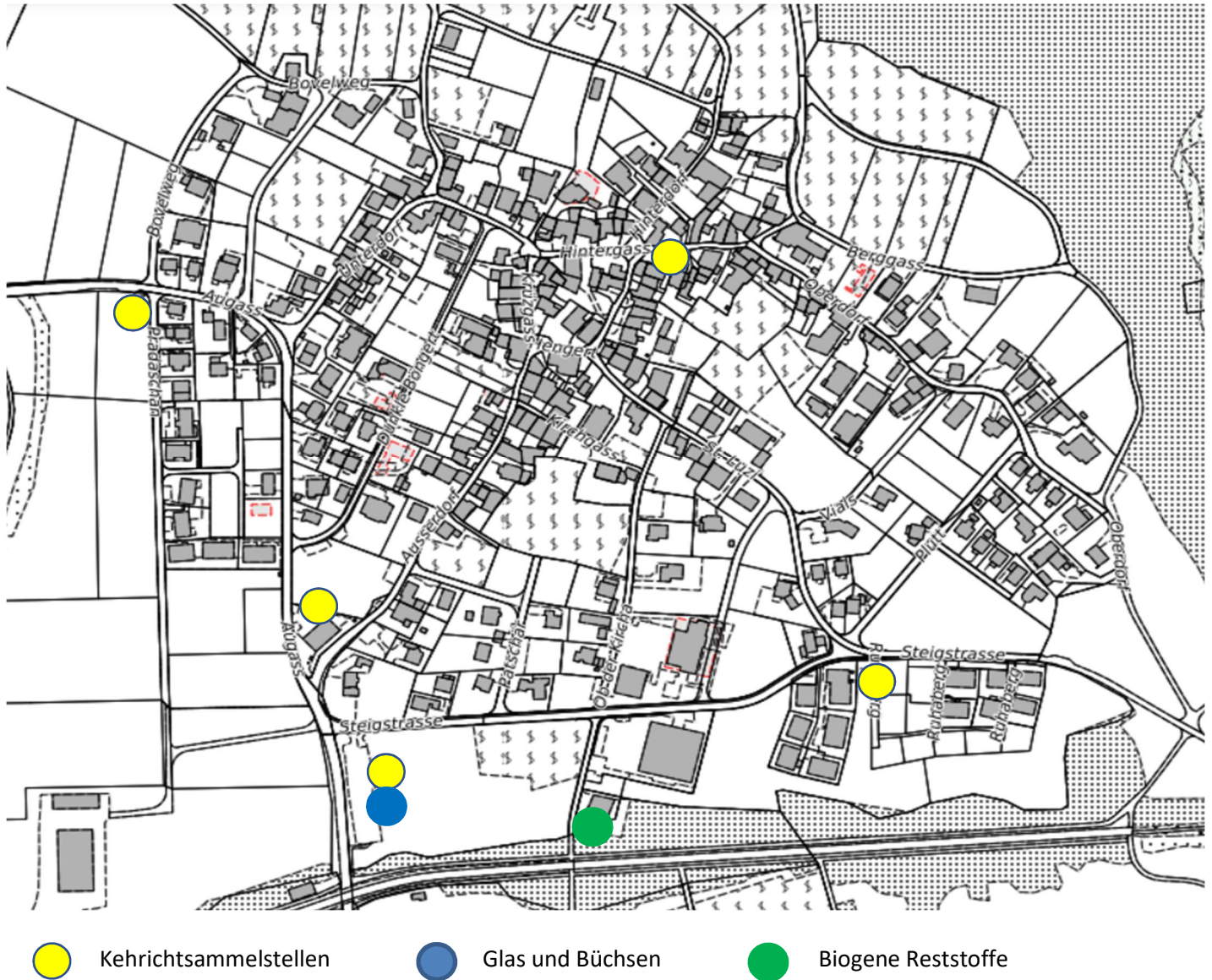
Wir bleiben bestrebt, den Recyclinghof auf dem neuesten Stand zu halten und laufend nach Verbesserungen zu suchen. Es ist uns ein wichtiges Anliegen, Ihnen die Abfallentsorgung zu erleichtern und eine sachgerechte Entsorgung zu gewährleisten.

Wir danken Ihnen schon jetzt für Ihre wertvolle Unterstützung.

Im Dezember 2025
Gemeindeverwaltung Fläsch
Zweckverband Falknis

Abgabemöglichkeiten in Fläsch

Situationsplan mit den Abgabe-Standorten



● Kehrichtsammelstellen

● Glas und Büchsen

● Biogene Reststoffe

Sammlung von Haushaltkehricht

Für den Haushaltkehricht stehen Sammelcontainer zur Verfügung. Die fünf Standorte der Container befinden sich in Pradaschan, Volg-Laden, Steigparkplatz, Platz am Brunnen und Ruhaberg. Bitte benutzen Sie nur die offiziellen gelben Fläscher Kehrichtsäcke oder verwenden Sie Kehrichtsäcke mit Gebührenmarken.

Die Fläscher Kehrichtsäcke und Gebührenmarken erhalten Sie im VOLG Fläsch.



Sammlung von Glas und Büchsen (Alu- und Stahlblech)

Beim Sammelstandort Steigparkplatz können in Sammel-Containern Mischglas und Büchsen (Alu- und Stahlblech) entsorgt werden. Bitte die Büchsen zu Hause pressen.



Papiersammlung der Schule Fläsch

Freitag, 20. März 2026

Freitag, 5. Juni 2026

Freitag, 18. September 2026

Freitag, 11. Dezember 2026



gemäss Publikation im Amtsblatt

Sammlung von biogenen Reststoffen

Biogene Reststoffe wie Grüngut, Rasenschnitte, Blumen und Gemüse, Laub, Unkraut, Rüstabfälle, Kleintiermist, Kaffeesatz, Eierschalen, Äste, Strauch- und Baumschnitt, Speiseresten sowie Asche aus privaten Kleinf Feuerungen können auf dem Grüngut-Sammelplatz «Rüfiwäldli» entsorgt werden. Bitte die Hinweistafeln beachten!



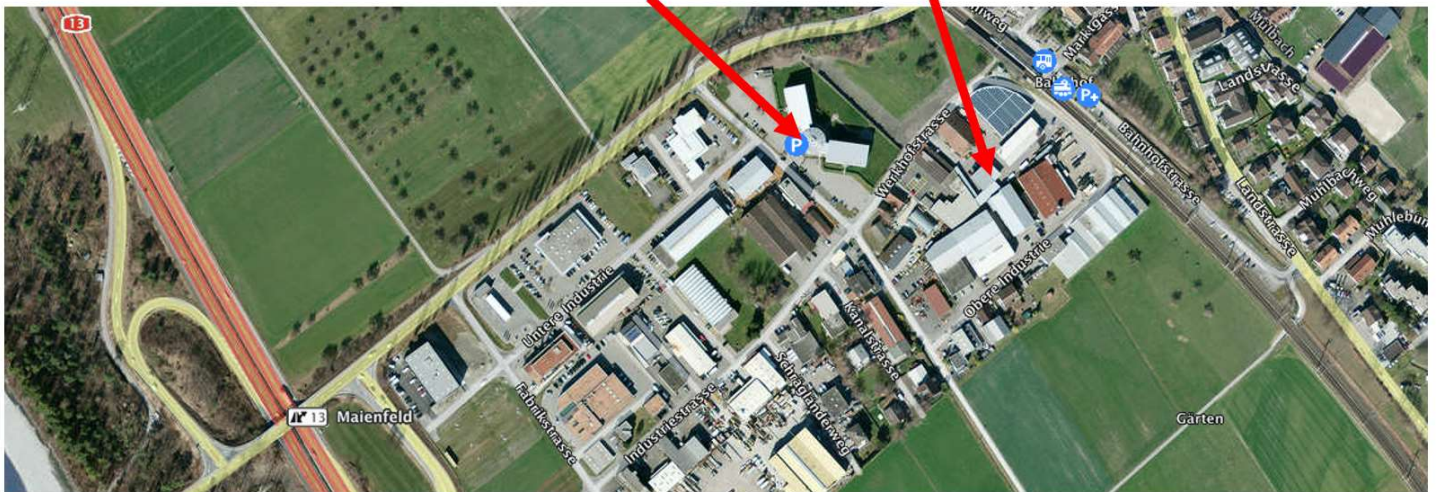
Alle weiteren Wert- und Reststoffe können über den Wert-hof in Maienfeld entsorgt werden. Der Wert-hof befindet sich im Industriegebiet von Maienfeld.

Abgabemöglichkeiten im Wert-hof Maienfeld

Standort Wert-hof

Heidihotel

Wert-hof Maienfeld



Öffnungszeiten Wert-hof

Gebührenfreie Entsorgung:

Von Montag bis Freitag
Samstag

07.30 -12.00 Uhr + 13.00 - 17.00 Uhr
09.00 Uhr – 12.00 Uhr

Gebührenpflichtige Entsorgung

Von Montag bis Freitag
Samstag

07.30 Uhr – 11.30 Uhr
09.00 Uhr – 11.30 Uhr

Gebührenpflichtige Entsorgung

Dieser Bereich wird von einem Mitarbeitenden des Zweckverbands Falknis betreut, um eine reibungslose und ordnungsgemässe Entsorgung sicherzustellen.

Zutritt

Der Wert-Hof Maienfeld steht ausschliesslich den Einwohnerinnen und Einwohnern von Maienfeld und Fläsch zur Verfügung. Falls bei Kontrollen Ihr Wohnort überprüft wird, bitten wir um Ihr Verständnis. Vielen Dank für Ihre Kooperation!

Wir sind für Sie da!

Haben Sie Fragen oder benötigen Sie Unterstützung? Unser freundliches Team hilft Ihnen gerne weiter:

Zweckverband Falknis, Werkhofstrasse 14, 7304 Maienfeld

Telefon: 081 330 15 15 (vormittags 07.30 – 11.30 Uhr)

E-Mail: info@zweckverbandfalknis.ch

Homepage: www.zweckverbandfalknis.ch

Grün hinterlegte Wert- und Reststoffe können gebührenfrei entsorgt werden.


Rothinterlegte Wert- und Reststoffe können gegen eine Gebühr entsorgt werden. (Öffnungszeiten beachten.)

Altpapier



Annahme von Altpapier: Die Entsorgung ist von Montag bis Samstag zu den regulären Öffnungszeiten möglich.

Papiersammlungen: Diese finden in Zusammenarbeit mit der Kreisschule Maienfeld jeweils im April und Oktober statt. Die genauen Termine werden im Amtsblatt publiziert. Stellen Sie Ihr Altpapier gut gebündelt und verschnürt bis spätestens 8.00 Uhr am Sammeltag an den Strassenrand. Kleinmengen können direkt im Wert-hof abgegeben werden.

 *Nicht ins Altpapier gehören: Karton, Bücher, Ordner, Packmaterial, Papiertüten, Tetrapack und Mappen.*

Karton



Die Kartonentsorgung ist von Montag bis Samstag während der regulären Öffnungszeiten möglich. **Wie funktioniert die Entsorgung?**

Privathaushalte: Karton kann im gebührenfreien Bereich in die bereitgestellte Pressmulde entsorgt werden. Dieser Bereich wird regelmässig durch den Zweckverband Falknis betreut.

Industriekarton: Für grössere Mengen bitten wir Sie, einen Vormittagstermin mit uns zu vereinbaren. Eine gestaffelte Annahme sorgt für einen reibungslosen Ablauf und vermeidet Wartezeiten.

 *Papier, Plastik, Tetrapack und Ordner sind kein recyclebarer Karton.*

Styropor



Die Entsorgung von Styropor ist von Montag bis Samstag während der regulären Öffnungszeiten möglich.

Wie funktioniert die Entsorgung? Styropor kann im gebührenfreien Entsorgungsbereich in die dafür vorgesehenen Behälter entsorgt werden.

PET



Die Annahme erfolgt von Montag bis Samstag während der regulären Öffnungszeiten.

Wichtig bei der Entsorgung:

- PET-Flaschen sind wertvolle Recyclingrohstoffe und sollten vorzugsweise in die Rückgabestellen der Verkaufsläden gebracht werden.
- Alternativ können Sie PET-Flaschen gebührenfrei im Entsorgungsbereich des Wert-hofs abgeben.



Keine Tetra Paks oder Plastikverpackungen wie Waschmittelbehälter. Drücken Sie den PET Flaschen die Luft heraus und verschliessen Sie die Flasche wieder.

Glas



Die Annahme erfolgt von Montag bis Samstag während der regulären Öffnungszeiten.

Wichtig bei der Entsorgung:

- Altglas ist ein wertvoller Rohstoff. Nicht depotpflichtige Flaschen und Gläser können im dafür vorgesehenen Grossbehälter im Wert-hof abgegeben werden.
- Grössere Mengen können in separaten Containern entsorgt werden – eine flaschenweise Abgabe ist dabei nicht nötig.



Achtung: Entfernen Sie alle Fremdstoffe wie Verschlüsse und Deckel vor der Entsorgung.

Büchsen, Dosen, Altmetall, Aluminium



Die Annahme erfolgt von Montag bis Samstag während der regulären Öffnungszeiten.

Wichtig bei der Entsorgung:

- **Dosen:** Bitte geben Sie ausgespülte Dosen ohne Papieretiketten im Wert-hof ab.
- **Altmetall:** Haushaltsgegenstände wie Draht, Metallstühle, Pfannen usw. können kostenlos entsorgt werden.
- **Aluminium:** Nutzen Sie das separate Sammelbehältnis, das speziell für Aluminium bereitgestellt wird.

Korkzapfen



Annahme von Montag bis Samstag gem. Öffnungszeiten. In einer Weingegend fallen Korkzapfen an. Darum sammeln wir diese und führen sie einer weiteren Verwendung zu.

Aluminium Kapseln



Annahme von Montag bis Samstag gem. Öffnungszeiten.

What else? Wie auch immer, Aluminium Kapseln können Sie im Wert-hof abgeben.

Öle



Die Annahme erfolgt von Montag bis Samstag während der regulären Öffnungszeiten. Kleine Mengen bis zu fünf Litern können gebührenfrei entsorgt werden. Bitte bringen Sie grössere Mengen direkt zu einem Entsorgungsunternehmen. Motorenöle und Speiseöle sind getrennt und in den vorgesehenen Sammelbehältern im Wert-hof zu entsorgen.

Leuchtstoffröhren



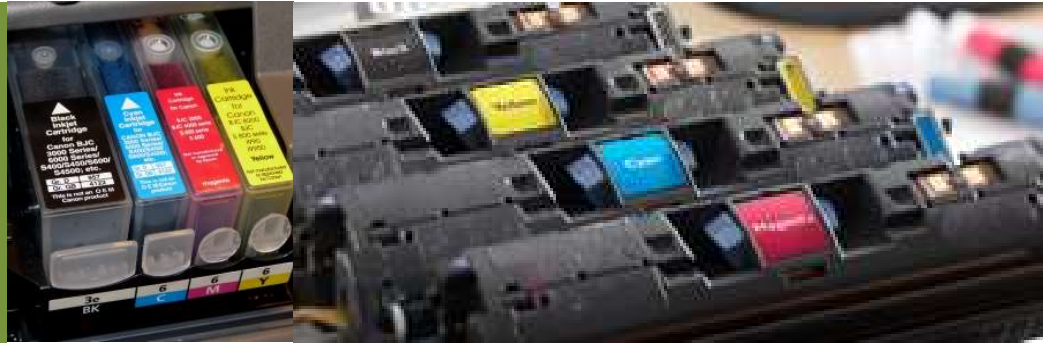
Die Annahme erfolgt von Montag bis Samstag während der regulären Öffnungszeiten. Neonröhren, Leuchtstoffröhren und Sparlampen können Sie bequem bei den Verkaufsstellen zurückgeben. Alternativ bieten wir im Wert-hof eine kostenlose Rückgabemöglichkeit.

Textilien



Die Annahme erfolgt von Montag bis Samstag während der regulären Öffnungszeiten. Für die Entsorgung von Altkleidern und Schuhen verwenden Sie bitte die dafür vorgesehenen Plastiksäcke. Im Wert-hof stehen drei Sammelbehälter bereit, in denen Sie Ihre Spenden abgeben können.

Toner und Druckerpatronen



Die Annahme erfolgt von Montag bis Samstag während der regulären Öffnungszeiten. Wir sammeln alle leeren Druckerpatronen, Toner und Tintenpatronen. Bitte bringen Sie diese, wenn möglich, in der Originalverpackung, um Beschädigungen der Behälter zu vermeiden.

Bring dein Buch – Hol dein Buch



Im Wert-hof stehen zwei Bücherregale zur Verfügung, in denen Sie Ihre gut erhaltenen und nicht mehr benötigten Bücher ablegen können. Gleichzeitig haben Sie die Möglichkeit, spannende neue Bücher zu entdecken und vielleicht sogar das zu finden, wonach Sie schon lange gesucht haben.

Velo, Mountainbike



Annahme von Montag bis Samstag gem. Öffnungszeiten. Im Wert-hof nehmen wir alle Arten von Fahrrädern entgegen – sei es Mountainbike, Rennvelo, Kindervelo oder andere Modelle, unabhängig von ihrem Zustand (defekt oder fahrtüchtig, alt oder neu).

Tierkadaver

Tierkadaver können an der Kadaversammelstelle bei der ARA Landquart abgegeben werden. Die Sammelstelle befindet sich unterhalb des Bahnhofs Landquart.

Annahmezeiten:

- Montag: 15.00 bis 16.00 Uhr
- Mittwoch: 15.00 bis 16.00 Uhr
- Freitag: 15.00 bis 16.00 Uhr

Für weitere Informationen erreichen Sie die Kadaversammelstelle unter der Telefonnummer: **081 322 58 08**.

Neophyten

(gebietsfremde Pflanzen)



Invasive Neophyten sind Pflanzen, die nach der Entdeckung Amerikas 1492 nach Europa eingeführt wurden. Diese gebietsfremden Arten breiten sich schnell aus, setzen einheimische Pflanzen unter Druck und sind schwer zu kontrollieren. Ihr Vormarsch führt zu gesundheitlichen, naturschutzrechtlichen und wirtschaftlichen Schäden.

Bitte geben Sie invasive Neophyten in einem separaten Abfallsack an der Sammelstelle im Werkhof ab – nicht im Grüngut oder auf Ihrem Kompost.

- **Abgabemöglichkeiten:** Montag bis Freitag, 07:30 bis 11:30 Uhr und Samstag, 09:00 bis 11:30 Uhr. Die Entsorgung erfolgt kostenlos, solange die Pflanzen in einem verschlossenen Abfallsack abgegeben werden.

Bei Unsicherheiten können Sie sich gerne an unseren Werkdienst wenden. Vielen Dank für Ihre Mithilfe!

 *Kommunale Ansprechperson für Invasive Neophyten in Maienfeld und Fläsch (KAFIN): Zweckverband Falknis, Michael Gabathuler, Betriebsleiter/Revierförster.*

Batterien

Auto-Batterien



Annahme von Montag bis Samstag gem. Öffnungszeiten.

Verbrauchte Haushaltsbatterien können Sie bequem an den Verkaufsstellen

zurückgeben. Zusätzlich besteht die Möglichkeit, diese im gebührenfreien Bereich des Wert-hofs abzugeben.

- **Gerätebatterien** → **grünes Stahlfass**
- **Lithium-Batterien** → **schwarzes Stahlfass**

Auto- und Lkw-Batterien geben Sie idealerweise in Ihrer Autowerkstatt zurück. Falls dies nicht möglich ist, können Sie Auto- und Lkw-Batterien gegen eine Gebühr im Wert-hof abgeben. Bitte beachten Sie, dass die Abgabe nur vormittags während der Öffnungszeiten möglich ist.

Sammelsack



Im Werthof können Sie **Haushaltskunststoffe** bequem über Sammelsäcke entsorgen. Die Kunststoffe werden in den Sammelsäcken bei Ihnen zu Hause gesammelt und die vollen Säcke können im **Werkhof** abgegeben werden.

Zu den gesammelten Kunststoffen gehören:

- Verpackungsmaterialien
- Shampoo- und Waschmittelflaschen
- Öl- und Essigflaschen
- Blumentöpfe, Eimer, Becher
- Folien, Tragetaschen und mehr

Die Sammelsäcke sind im **Café Rathaus**, im **SPAR/Puracenter AG** und im **Werkhof in Maienfeld** sowie im **VOLG Fläsch** erhältlich.

Sperrgut



Annahme von Montag bis Samstag gem. Öffnungszeiten.

Wenn Ihr Abfall nicht in den Maienfelder Kehrichtsack passt, können Sie ihn als **Sperrgut** entsorgen. Zu Sperrgut zählen z. B. **Teppiche, Matratzen, Möbel, Ski, grosse Spielsachen** und mehr.

Sperrgut wird im **gebührenpflichtigen Bereich** entsorgt und nach **Gewicht** abgerechnet.

Für grössere Mengen empfehlen wir, die Entsorgung direkt in der **Kehrichtverbrennung GEVAG in Untervaz** vorzunehmen.

Bauschutt und Eternit



Annahme von Montag bis Samstag gem. Öffnungszeiten.

Bauschutt und Eternit können bis zu einem Volumen von **100 Litern** im **Wert-hof** abgegeben werden. Dazu gehören Materialien wie **Mauerwerk, Keramik, Lavabos, Küchenabdeckungen aus Stein, Blumentöpfe, Eternitkisten** und **kleine Eternittafeln**.

Für grössere Mengen empfehlen wir, die Entsorgung direkt bei der **Firma Log Bau** in Bad Ragaz vorzunehmen.

Haushalts- geräte, Büro- elektronik und Elektroteile



Annahme von Montag bis Samstag gem. Öffnungszeiten.

Alle Elektrogeräte können **kostenlos** an den **Verkaufsstellen** zurückgegeben werden.

Für **Elektrogeräte, Büroelektronik** und **Elektroschrott**, die im **Werkhof** abgegeben werden, wird ein **Unkostenbeitrag** erhoben.

Farben, La- cke und Son- derabfälle



Annahme von Montag bis Samstag gem. Öffnungszeiten.

Farben und Lacke sind Sonderabfälle und müssen speziell entsorgt werden. Diese können Sie bequem beim **Fachhandel** zurückgeben.

Bei einer Abgabe im Werkhof beachten Sie bitte, die Stoffe in gut verschlossenen und unbeschädigten Behältern vorbeizubringen. Die Inhalte dürfen nicht vermischt sein.

Korrekte Abfallentsorgung

Wir möchten Sie darauf aufmerksam machen, die Vorschriften und Bestimmungen für eine umweltgerechte Abfallentsorgung zu beachten und den Kehricht ordnungsgemäss zu entsorgen. Hier sind einige wichtige Punkte:

- Bitte stellen Sie den Abfall in den dafür vorgesehenen Behältern und Gebinden bereit.
- Die Gebinde und Kehrichtsäcke sollten am Sammeltag vor 07:30 Uhr bereitgestellt werden.
- Vermeiden Sie das Deponieren von Abfall bei öffentlichen Papierkörben oder anderen öffentlichen Plätzen.
- Bitte deponieren Sie keine Kehrichtsäcke vor vollen Moloks. Suchen Sie stattdessen eine andere Sammelstelle auf und entsorgen Sie den Kehrichtsack dort.
- Es ist untersagt, Abfall in Heizungsanlagen zu verbrennen.
- Entsorgen Sie bitte keinen Abfall über die Kanalisation.
- Nutzen Sie die getrennte Entsorgung im Wert-hof in den dafür vorgesehenen Behältern.

Für Fragen oder weitere Informationen stehen wir Ihnen gerne zur Verfügung. Wir bedanken uns herzlich für Ihre wertvolle Unterstützung.

Haftungsausschluss

Der Betreiber des Wert-hofes haftet nicht für mittelbare und unmittelbare Schäden, welche aus oder im Zusammenhang mit der Benutzung des Recyclinghofes entstehen. Die Nutzung der Anlagen erfolgt einschliesslich und uneingeschränkt auf eigene Gefahr.

Gebührenliste

Haushaltkehricht

- Kehrichtsäcke 17 lt Rolle à 10 Stk.	CHF	17.00
- Kehrichtsäcke 35 lt Rolle à 10 Stk.	CHF	34.00
- Marken für grosse Säcke <i>Sack 60 lt = 1 Marke</i> <i>Sack 110 lt = 2 Marken</i>	CHF	6.00
- Containerplomben	CHF	55.00
- Sammelsack 30 lt Rolle à 10 Stk.	CHF	22.00
- Sammelsack 60 lt Rolle à 10 Stk.	CHF	26.00

Autobatterien		CHF	15.00
Autopneu		CHF	7.00
Autopneu mit Felge		CHF	12.00
Bauschutt	pro kg	CHF	0.15
Eternit	pro kg	CHF	0.50
Elektrogeräte			
- Gross (z.B. Waschmaschine, Tumbler, Geschirrspüler, Kochherd)		CHF	20.00
- Mittel (z.B. Staubsauger, Kaffeemaschine, Fritteuse, PC etc.)		CHF	15.00
- Klein (z.B. Bügeleisen, Haarfön etc.)		CHF	5.00
Farben, Lacke inkl. Gebinde	pro kg	CHF	4.00
Sperrgut	pro kg	CHF	0.50

Situationsplan Wert-hof Maienfeld

Zweckverband Falknis – Werkhofstrasse 14 – 7304 Maienfeld

